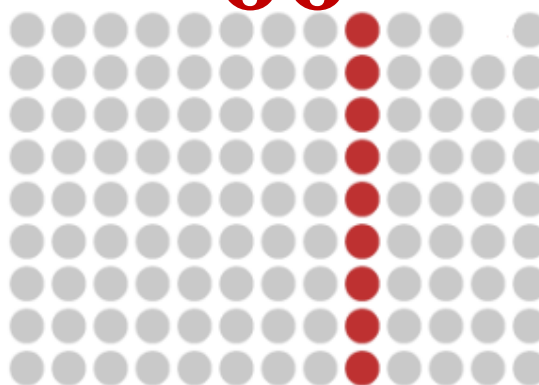


■ PENGURUSAN
ASET KERAJAAN

PANDUAN

Pengguna



KOD LOKASI
PENYIMPANAN STOK



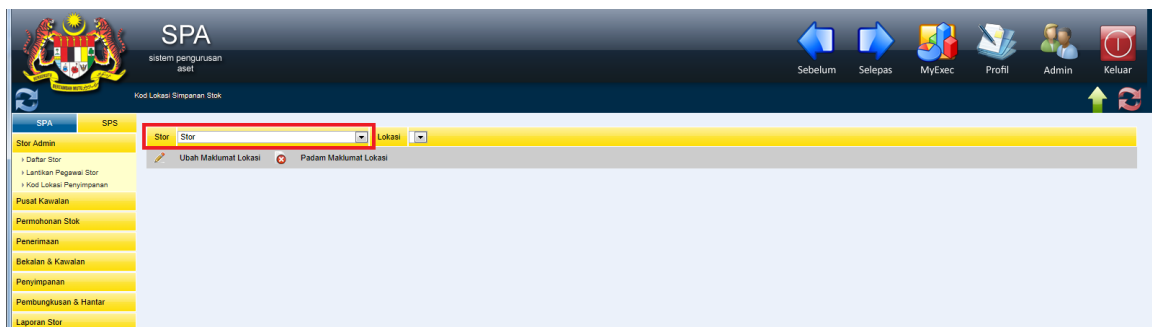
■ Kementerian Kewangan Malaysia

KOD LOKASI PENYIMPANAN STOK

Langkah 1 Klik modul Stor Admin dan klik sub-modul **Kod Lokasi Penyimpanan**.

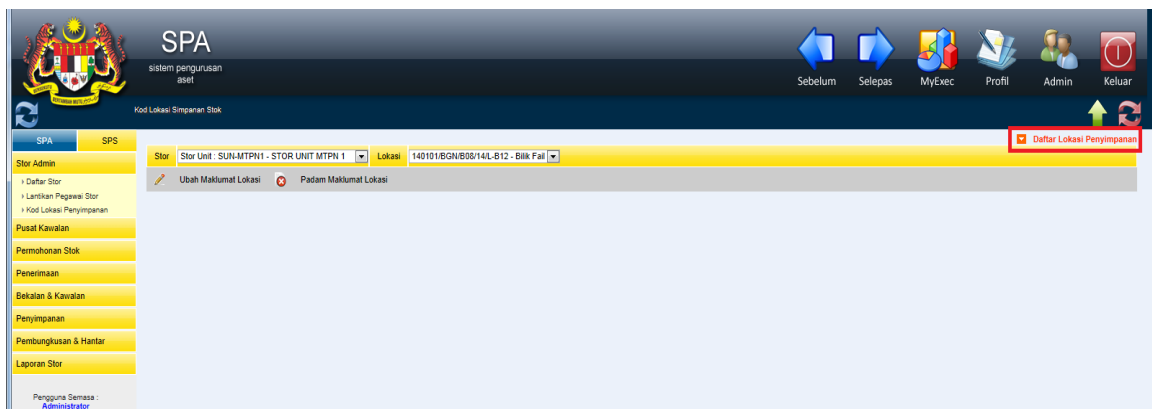



Langkah 2 Pilih Stor yang berkenaan.



Langkah 3 **Daftar Lokasi Penyimpanan**

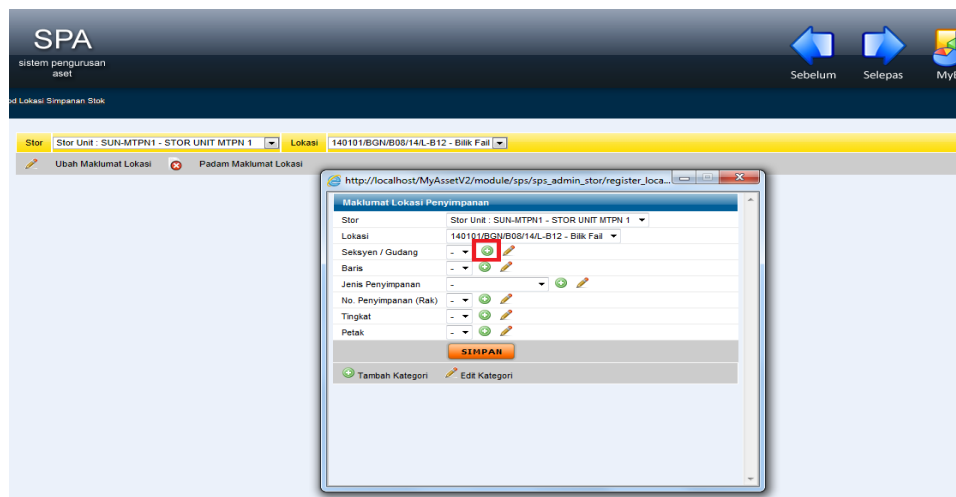
Klik Daftar Lokasi Penyimpanan. Lokasi Penyimpanan akan dipaparkan.



Langkah 4 Klik  untuk membuat penambahan:

- a. Seksyen
- b. Baris
- c. No. Penyimpanan (Rak).
- d. Tingkat.
- e. Petak.

**** Nota: Pendaftaran perkara di atas adalah mengikut setiap lokasi stok pada setiap stor. (semua stok hendaklah ditentukan lokasi)**



Langkah 5 Klik Simpan untuk pengesahan lokasi penyimpanan stok.

**** Nota: Lokasi tidak boleh dipadamkan sekiranya stok telah dimasukkan pada lokasi tersebut.**